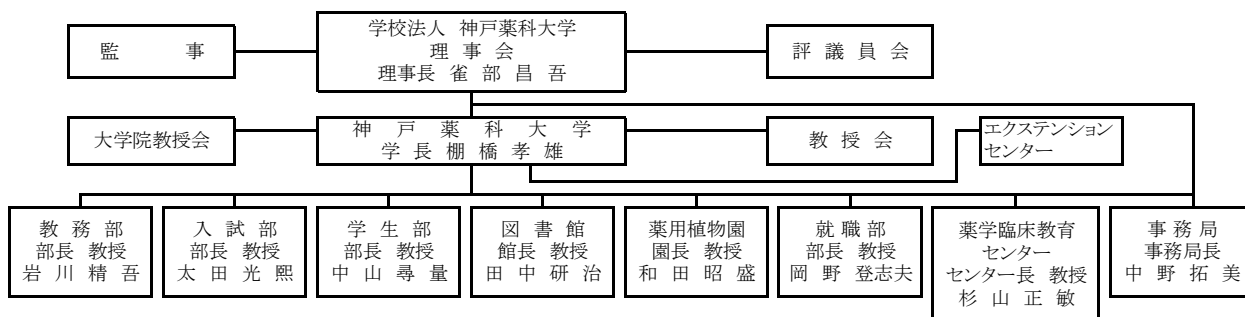


# I 法人の概要

## 1. 沿革

- 1930 (昭和5)年4月5日 武庫郡魚崎町に「神戸女子薬学校」として開校
- 1932 (昭和7)年4月1日 専門学校令による「神戸女子薬学専門学校」設立(認可S7年3月29日)(財団法人認可S7年3月29日)
- 1932 (昭和7)年4月27日 神戸市灘区原田に開校(4月27日創立記念日)
- 1935 (昭和10)年4月1日 現在地に移転(本館・実験室1棟・寄宿舎北寮竣工)
- 1949 (昭和24)年4月1日 学制改革により「神戸女子薬科大学」設置(認可S24年2月21日)
- 1951 (昭和26)年3月5日 財団法人神戸薬科大学の組織変更 学校法人神戸薬科大学設立認可
- 1965 (昭和40)年4月1日 薬学科(既設)に併せて衛生薬学科を増設(認可S40年1月19日)
- 1967 (昭和42)年4月1日 大学院博士前期(修士)課程開設(認可S42年3月29日)
- 1979 (昭和54)年4月1日 大学院博士後期課程増設(認可S54年3月30日)
- 1994 (平成6)年4月1日 大学名称変更「神戸薬科大学」・男女共学となる(認可H5年8月24日)
- 1996 (平成8)年6月1日 医療薬学総合研修センター開設
- 1998 (平成10)年11月30日 西宮グラウンド開設
- 2000 (平成12)年8月31日 10号館(神戸薬科大学ライフサイエンスセンター)竣工
- 2002 (平成14)年4月1日 大学院医療薬科学専攻 修士課程 開設(認可H13年12月20日)
- 2005 (平成17)年4月1日 収容定員増学則変更(認可H16年9月30日)
- 2006 (平成18)年4月1日 学部6年制教育開始・収容定員増学則変更認可申請(認可H17年9月30日)
- 2006 (平成18)年10月1日 薬学基礎教育センター開設
- 2007 (平成19)年6月20日 薬剤師認定制度認証機構から「生涯研修プロバイダー」として認証。エクステンションセンター開設
- 2008 (平成20)年2月29日 11号館(薬学臨床教育センター)竣工
- 2008 (平成20)年11月25日 学生支援センター設置(3号館改修)
- 2009 (平成21)年3月12日 (財)大学基準協会の大学基準に適合と認定され「大学基準適合認定証」の交付を受けた。  
(認定期間は、H21年4月1日～H28年3月末の7年間)
- 2009 (平成21)年9月30日 大学院薬学研究科薬科学専攻(修士課程)開設許可(2010(平成22)年4月開設)

## 2. 組織



## 3. 理事・監事・評議員(平成21年6月1日現在)

### 【理事】(11名)

理事長・理事	雀部 昌吾
学長	棚橋 孝雄
理事	大西 章史
理事	白羽 誠
理事	岩川 精吾
理事	太田 光熙
理事	北川 裕之
理事	中山 尋量
理事	中村 忠夫
理事	赤木 文生
理事	池田千恵子

### 【監事】(2名)

監事	角田 嘉宏
監事	植野 光信

### 【評議員】(28名)

評議員	棚橋 孝雄	評議員	和田 昌子	評議員	河合 文枝
評議員	岩川 精吾	評議員	田中 良子	評議員	大西 章史
評議員	太田 光熙	評議員	宮田 興子	評議員	家次 恒
評議員	岡野登志夫	評議員	雀部 昌吾	評議員	小野 昭夫
評議員	和田 昭盛	評議員	白羽 誠	評議員	池田 功
評議員	中野 拓美	評議員	東 和夫	評議員	桐村 道夫
評議員	宮園 壽浩	評議員	金子 正		
評議員	門田 良弘	評議員	日比野俊彦		
評議員	足立 淳子	評議員	松本 健彦		
評議員	足立 昌子	評議員	尾田 匡美		
評議員	原田 啓子	評議員	鉢田 伸二		

## 4. 学校・学部・学科等

神戸薬科大学

学 部 薬 学 部 薬 学 科

大 学 院 薬学研究科 薬 学 専 攻

医 療 薬 学 科 専 攻

## 5. 学生

( 学 部 )

学生数現員 学部1,236名	学 部	年次別	1	2	3	4	5	6	計
		薬学科(270)	294(86)	302(88)	312(112)	328(112)	—	—	1,236(398)
計(270)		294(86)	302(88)	312(112)	328(112)	—	—	1,236(398)	
備考	〈 〉内は入学定員 ( )内は男子内数								

( 大 学 院 )

学生数現員 大学院82名	大 学 院	薬学研究科	修士課程	年次別	1	2	3	計	
				薬学専攻(36)	13( 5)	13( 2)	—	26( 7)	
				医療薬科学専攻(20)	24(16)	27(13)	—	51(29)	
				計(56)	37(21)	40(15)	—	77(36)	
博士後期課程	〈 6〉	3( 2)	0( 0)	2(0)	5( 2)				
備考	〈 〉内は入学定員 ( )内は男子内数								

平成21年5月1日現在

## 6. 教職員

教育職員 79名	職 名	教授 ※1 31	准教授 9	講 師 22	助 教 7	助 手 10	事 務 職員等 39名	事 務 局			教務部	入試部	学生部	就職部	図書館	薬用植物園	エクステン ションセン ター	情報支 援室	計
								職 種	総務課	施設課	経理課	教務課	入試課	学生課	就職課	図書館課	薬用植物園課		
							事務系	※2 8	2	4	6	3	3	3	3		1	1	34
							技術系		2			1			1				4
							その他	1											1
							計	9	4	4	6	3	4	3	3	1	1	1	39
備考	※1:学長は教授に含む。 ※2:事務局長は総務課に含む。 ・非常勤講師79名																		

平成21年5月1日現在